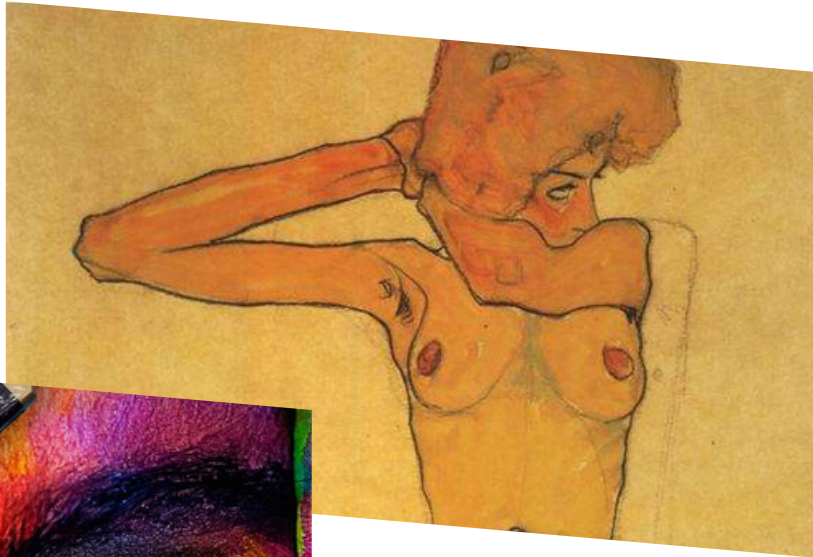


SISPSe

Società Italiana di Sessuologia Clinica e
Psicopatologia Sessuale ETS

C.U.A.V Centro Uomini Autori di Violenza
Sezione Speciale Società Italiana di Psichiatria



Carta dei servizi



Presidente - Prof. C. Rosso
Vice Pres. - Prof. G.G. Rovera
Segr. Scient. - Dr.ssa M. Garombo
Tesoriere - Dr.ssa A. Contarino

Scientific Committee

E. Aguglia - Catania - Italy
S. Cassin - Torino - Italy
M. Garombo - Torino - Italy
R. Giommi - Firenze - Italy
D. Grubin - Newcastle - UK
M. Kafka - Boston - USA
R. Kennington - N.Castle - UK
G. McGregor - N.Castle - UK
M. Nardini - Bari - Italy
G. Nivoli - Sassari - Italy
L. Ostacoli - Torino - Italy
C. Rosso - Torino - Italy
G.G. Rovera - Torino - Italy
O. Todarello - Bari - Italy

S.I.S.P.Se. Società Italiana di Sessuologia Clinica e Psicopatologia Sessuale ETS

Sede: Torino - C. Galileo Ferraris 109 - Tel. 0115171853
C.F. 97608040016 - P.I 13005510014



SISPSe

Società Italiana di Sessuologia Clinica e
Psicopatologia Sessuale ETS
C.U.A.V Centro Uomini Autori di Violenza
Sezione Speciale Società Italiana di Psichiatria



1. OBIETTIVI E PRINCIPI GENERALI

Gli obiettivi che la **SISPSe C.U.A.V.** si propone di perseguire sono:

- comprendere correttamente le attese dell'Utente;
- tradurre le aspettative in specifiche di servizio;
- possedere capacità tecnica e professionale adeguata a erogare servizi eccellenti;
- impegnarsi attivamente e continuativamente, a qualsiasi livello e in qualsiasi attività, in modo che la propria prestazione risulti soddisfacente per i suoi destinatari.

La **SISPSe C.U.A.V.** si ispira ai seguenti principi:

- eguaglianza;
- imparzialità;
- continuità;
- efficienza ed efficacia;
- diritto di scelta;
- partecipazione;
- rispetto della persona.

Ciò nella pratica si traduce in:

- **eccellenza** dei servizi;
- alta **professionalità**;
- **trasparenza** dei comportamenti;
- **correttezza** professionale;
- **disponibilità** nei confronti dell'utente;
- senso di **responsabilità** di tutti i professionisti;
- **spirito costruttivo** nella risoluzione dei problemi;

S.I.S.P.Se. Società Italiana di Sessuologia Clinica e Psicopatologia Sessuale
ETS

Sede: Torino - C. Galileo Ferraris 109 Tel. 0115171853
C.F. 97608040016 P.I 13005510014



SISPSe

Società Italiana di Sessuologia Clinica e
Psicopatologia Sessuale ETS
C.U.A.V Centro Uomini Autori di Violenza
Sezione Speciale Società Italiana di Psichiatria



- **tecnologie** d'avanguardia;
- **condivisione** degli obiettivi.

La SISPSe C.U.A.V. pone la persona al centro del proprio operato e considera la competenza professionale e l'aggiornamento degli operatori elemento determinante di tutta l'attività.

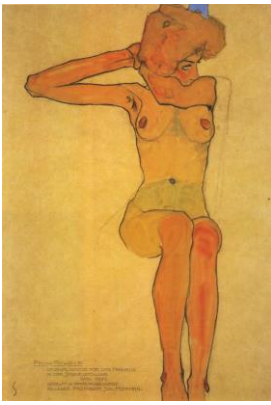
Particolare attenzione è riservata al rispetto della sicurezza e tutela del corretto trattamento dei dati personali, in applicazione al GDPR 670/2016 sulla privacy:

- all'utente viene consegnata l'informativa e viene richiesto il consenso al trattamento dei dati personali;
- non vengono fornite telefonicamente informazioni cliniche sugli utenti;
- copia delle relazioni ed approfondimenti psicodiagnostici sono rilasciati solo personalmente all'utente o ad un referente delegato;
- la raccolta dati è effettuata attraverso codici, garantendo l'anonimato dell'utente.

Tutti i professionisti sono Psicologi e/o Psicoterapeuti con formazione clinica e/o giuridica, con regolare iscrizione all'Ordine professionale e dispongono di copertura assicurativa relativamente alla Responsabilità Civile.

S.I.S.P.Se. Società Italiana di Sessuologia Clinica e Psicopatologia Sessuale
ETS

Sede: Torino - C. Galileo Ferraris 109 Tel. 0115171853
C.F. 97608040016 P.I 13005510014

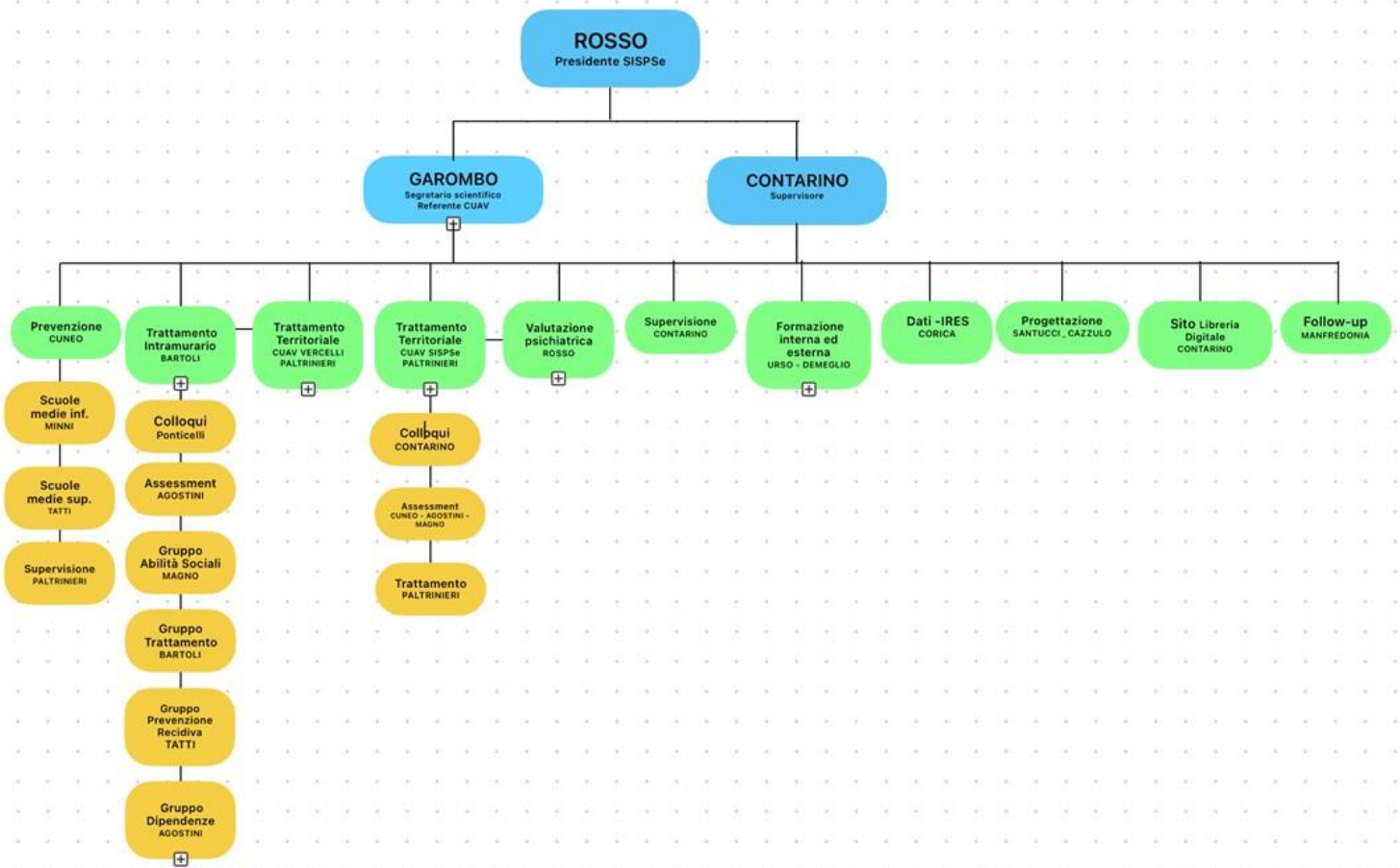


SISPSe

Società Italiana di Sessuologia Clinica e
Psicopatologia Sessuale ETS
C.U.A.V Centro Uomini Autori di Violenza
Sezione Speciale Società Italiana di Psichiatria



2. ORGANIGRAMMA



S.I.S.P.Se. Società Italiana di Sessuologia Clinica e Psicopatologia Sessuale
ETS

Sede: Torino - C. Galileo Ferraris 109 Tel. 0115171853

C.F. 97608040016

P.I 13005510014



SISPSe

Società Italiana di Sessuologia Clinica e
Psicopatologia Sessuale ETS
C.U.A.V Centro Uomini Autori di Violenza
Sezione Speciale Società Italiana di Psichiatria



3. MODELLO DI TRATTAMENTO

Il percorso trattamentale si basa su un approccio di tipo cognitivo-comportamentale, modello che attualmente risulta essere il più utilizzato nei programmi europei e internazionali. Il programma si concentra su domini che risultano essere sensibili negli aggressori, quali: distorsioni cognitive, interessi sessuali devianti, capacità di self-management, capacità empatica e di gestione emozionale.

4. C.U.A.V.

C.U.A.V. è un acronimo che definisce i *Centri per Uomini Autori o potenziali autori di Violenza di genere*.

I Centri sono strutture regolamentate dall'Intesa, ai sensi dell'articolo 8, comma 6, della legge 5 giugno 2003, n. 131, tra il Governo, le Regioni e le Province autonome di Trento e Bolzano che detta i requisiti minimi necessari dei centri per uomini autori di violenza domestica e di genere (Repertorio atti n. 184/CSR del 14 settembre 2022).

L'obiettivo del C.U.A.V. è di sviluppare ed attuare programmi affinché gli uomini autori di violenza sessuale e di genere riconoscano i propri fattori di rischio sottesi a comportamenti aggressivi e violenti nei confronti di donne e bambini, in modo da prevenire eventuali recidive, nonché di promuovere relazioni affettive improntate alla non violenza, alla parità e al reciproco rispetto.

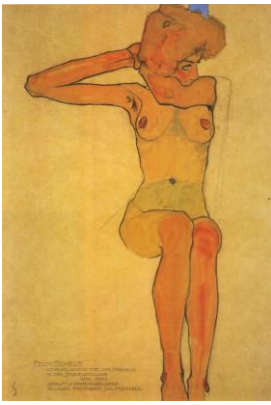
Tali programmi sono organizzati sia in ambito carcerario, sia territoriale presso il nostro Centro, come descritto al punto 5 e 6 della presente Carta dei Servizi.

Il C.U.A.V., inoltre, svolge attività di prevenzione primaria sul territorio, con particolare attenzione alle scuole di primo e secondo grado.

All'interno del C.U.A.V. operano professionisti: psicologi, psicoterapeuti, psichiatri, con formazione specifica e continua.

S.I.S.P.Se. Società Italiana di Sessuologia Clinica e Psicopatologia Sessuale ETS

Sede: Torino - C. Galileo Ferraris 109 Tel. 0115171853
C.F. 97608040016 P.I 13005510014



SISPSe

Società Italiana di Sessuologia Clinica e
Psicopatologia Sessuale ETS
C.U.A.V Centro Uomini Autori di Violenza
Sezione Speciale Società Italiana di Psichiatria



Il C.U.A.V. territoriale opera presso la nostra sede con i seguenti orari:

Martedì mattina: 9-12

Martedì pomeriggio: 14-18

Venerdì mattina: 9-12

Il Centro può essere contattato al seguente numero: **3758171340**, anche con messaggi Whatsapp, o a mezzo mail: **cuavsispse@gmail.com**

5. PROGRAMMA DI TRATTAMENTO TERRITORIALE

Il programma prevede:

- **colloquio iniziale** di conoscenza e di presentazione del programma;
- **assessment** statico e dinamico per la valutazione dei fattori di rischio attraverso l'utilizzo di strumenti standardizzati e validati a livello nazionale ed internazionale;
- **contatti con altri servizi** con cui l'utente è in contatto per l'acquisizione e lo scambio di informazioni utili alla definizione dell'intervento psicoterapeutico;
- **presa in carico per la durata minima di 60 ore** (individuali o di gruppo) con incontri a cadenza settimanale, con orari concordati con l'utente, finalizzati a raggiungere una migliore consapevolezza di sé e dei propri comportamenti a rischio in relazione ai reati commessi, per prevenire e abbattere la possibilità di recidiva;
- **follow-up**.

6. PROGRAMMA TRATTAMENTO INTRAMURARIO

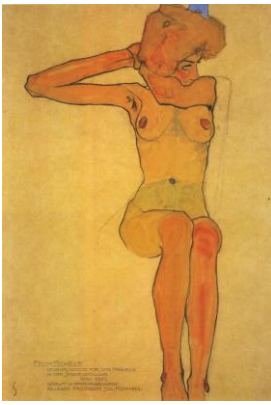
Da oltre 10 anni è attivo presso la Casa Circondariale di Vercelli il Progetto "Oltre il Muro" derivato dall'esperienza inglese nel *NorthUmbria Sexual Offender Program*.

Il programma prevede:

- **Primi colloqui:** sono effettuati tra il detenuto ed un componente dell'équipe a seguito di presentazione di una domanda all'Area educativa della Casa

S.I.S.P.Se. Società Italiana di Sessuologia Clinica e Psicopatologia Sessuale
ETS

Sede: Torino - C. Galileo Ferraris 109 Tel. 0115171853
C.F. 97608040016 P.I 13005510014



SISPSe

Società Italiana di Sessuologia Clinica e
Psicopatologia Sessuale ETS
C.U.A.V Centro Uomini Autori di Violenza
Sezione Speciale Società Italiana di Psichiatria



- Circondariale. I colloqui sono finalizzati alla raccolta dei dati anamnestici ed alla conoscenza del detenuto.
- **Valutazione del rischio statico e dinamico:** attraverso l'utilizzo di scale psicometriche validate a livello nazionale ed internazionale per la valutazione del rischio di recidiva e dei domini su cui indirizzare il trattamento.
- **Gruppi di psicoterapia specifici:** *Abilità Sociali, Trattamento, Prevenzione Recidiva, Supporto, Gruppo EMDR.* Questi ultimi sono attivati sulla base delle specifiche necessità dei partecipanti al percorso.
- **Rivalutazione del rischio di recidiva** al termine del programma e **Relazione Finale.**

Il programma ha la durata di circa **1 anno.**

7. SUPERVISIONE

Un gruppo di professionisti esperti garantisce:

- supporto emotivo e metodologico al lavoro svolto nell'attività trattamentale attraverso il metodo cognitivo-costruttivista con incontri mensili, programmati;
- Ogni professionista che presta la sua attività nei programmi di trattamento (abilità sociali, trattamento, prevenzione della recidiva e supporto) riceve, a richiesta, un supporto relativamente al proprio ruolo, alle responsabilità e agli obiettivi assegnati.

8. FORMAZIONE

La SISPSse realizza programmi formativi destinati a differenti target: specifici e di approfondimento per operatori del settore, ma anche di sensibilizzazione e divulgazione di tematiche relative alle problematiche della sessualità, relazione affettiva e della violenza di genere. In ottica preventiva, le stesse iniziative si sono diffuse nelle scuole medie e superiori sul tema della violenza di genere, del bullismo, del Cyberbullismo e nelle RSA per il trattamento della tematica dell'aggressività e della sessualità nel paziente anziano.

S.I.S.P.Se. Società Italiana di Sessuologia Clinica e Psicopatologia Sessuale ETS

Sede: Torino - C. Galileo Ferraris 109 Tel. 0115171853
C.F. 97608040016 P.I 13005510014



SISPSe

Società Italiana di Sessuologia Clinica e
Psicopatologia Sessuale ETS
C.U.A.V Centro Uomini Autori di Violenza
Sezione Speciale Società Italiana di Psichiatria



La SISPSe è anche sede di tirocinio post-laurea per le Università di Torino e Pontificia Salesiana Rebaudengo.

9. RICERCA

La SISPSe si occupa anche della raccolta dati degli interventi effettuati e questo ha condotto negli anni alla pubblicazione di alcuni articoli su riviste scientifiche. Primo fra tutti un articolo pubblicato sul Journal of Sexual Aggression che ha riguardato la validazione del primo strumento per la valutazione del rischio statico validato in Italia, il Risk Matrix 2000. Factorial analysis of risk matrix 2000 on an Italian sample of sexual offenders. [M.F. Garombo](#), [S. Salvadori](#), [A. Contarino](#), [N. Castellino](#), [S. Molinaro](#), [P. Garofano](#), show all. Pages 137-146 | Received 29 Sep 2014, Accepted 29 Apr 2015, Published online: 11 Sep 2015, <https://doi.org/10.1080/13552600.2015.1047908>

Recentemente, inoltre, i lavori sono stati pubblicati su una piattaforma digitale di cui si allega il link. <https://www.campusbook.it>

S.I.S.P.Se. Società Italiana di Sessuologia Clinica e Psicopatologia Sessuale ETS

Sede: Torino - C. Galileo Ferraris 109 Tel. 0115171853
C.F. 97608040016 P.I 13005510014